

→ GLOSSAIRE

Filtre Date : se base sur la date de facturation = la date comptable qui apparait sur la facture, appelé dans IHM GMVET "Date de réalisation".

Filtre Site : Le nom de la ou les cliniques physiques utilisées dans GmVET au moment de la réalisation de la ligne de prestation.

Catégories de tarifs : Classification mise en place pour un article et un acte en fonction de critères communs qui est la grille de tarifs GmVET.

Montant HT : Le coût d'un produit ou d'un service avant l'ajout de taxes.

Règle sur les tarifs composés : pour quantifier et classifier un tarif composé, nous prenons le CA de chacune des lignes qui compose le tarifs.

Date Rendez-vous : Date à laquelle le rendez-vous va avoir lieu ou a eu lieu peu importe son motif.

Filtre Afficher par : Permet d'ajuster l'affichage des données (axe des abscisses) par jour, mois ou année.


Courbe avec cumul de sites : Affichage d'une courbe pour l'ensemble des sites sélectionnés = cumul des valeurs de chacun des sites pour produire une seule courbe.

Courbe pour chacun des sites : Affichage d'une courbe par site, soit X courbes si X sites sélectionnés.

NOTICE

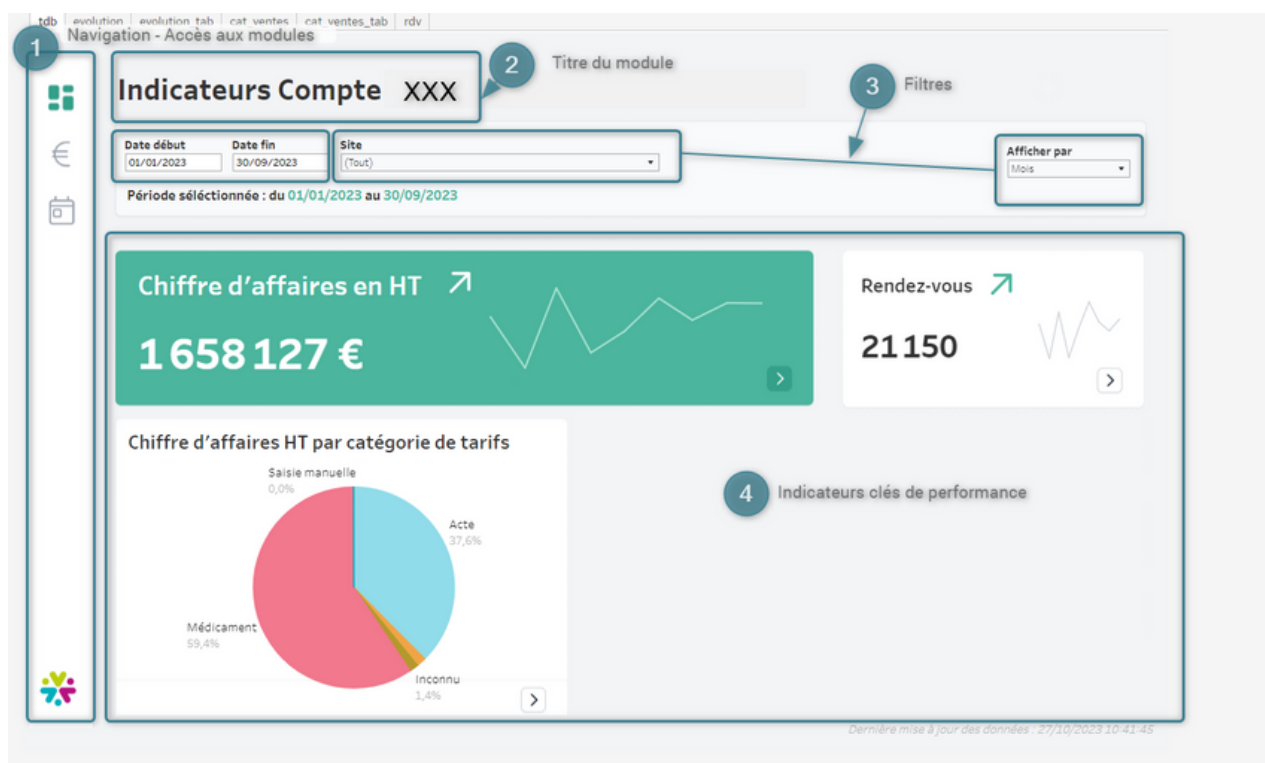
Glossaire et modules

Projet BI



ACCUEIL


Page sur laquelle vous arrivez par défaut dans les tableaux bord, où vous retrouvez vos différents indicateurs clés de performance.



NOTICE

Glossaire et modules

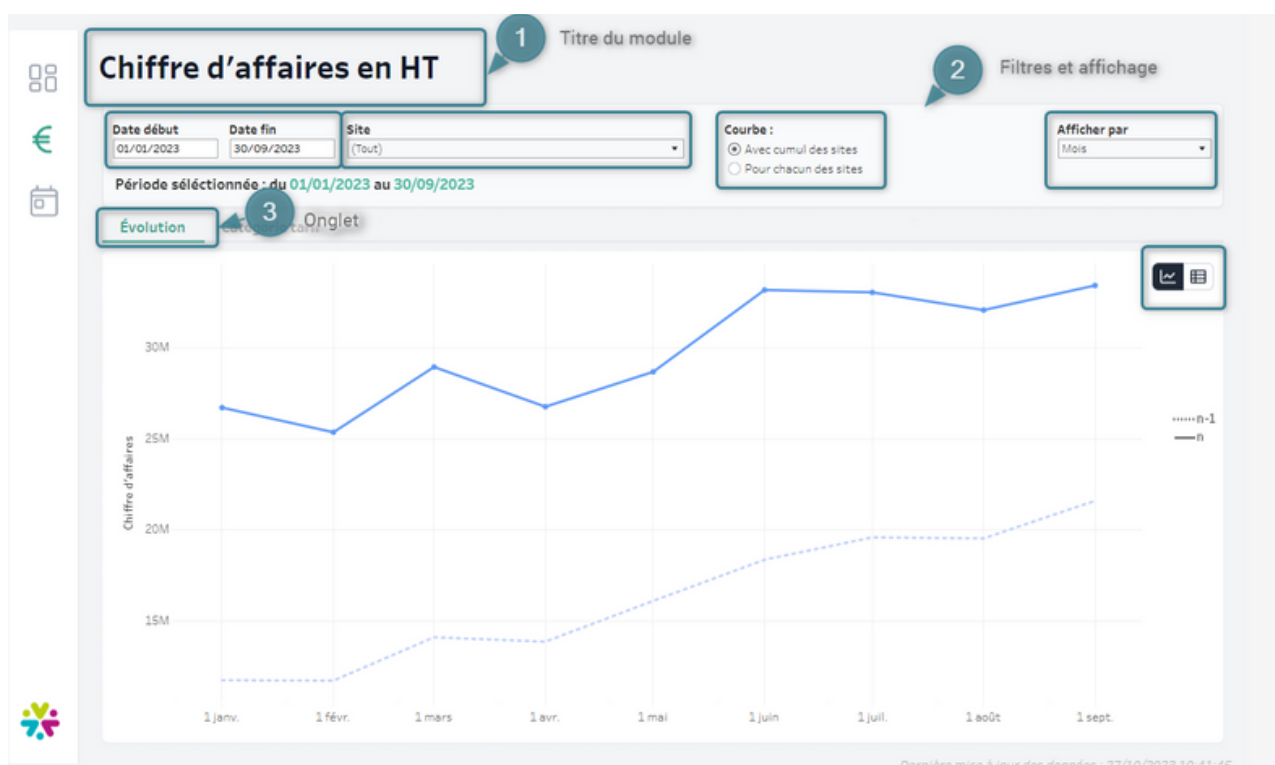
Projet BI



MODULE CHIFFRE D'AFFAIRES

Graphiques liés à l'évolution de votre chiffre d'affaires. Vous pouvez :

- analyser l'évolution de votre CA en comparaison à une période N-1
- comparer le CA de vos différents sites
- analyser votre CA découpé en catégories de tarifs




MODULE CHIFFRE D'AFFAIRES - ONGLET EVOLUTION

- Affichage de courbe continu : qui correspond à l'évolution du CA sur les filtres sélectionnés. Une courbe en pointillé qui correspond à l'évolution du CA sur la même période en N-1.
- Possibilité d'afficher en vu :
 - Cumul des sites : affichage d'une courbe évolution CA qui regroupe toutes les cliniques sélectionnées.
 - Pour chacun des sites : affichage d'une courbe par cliniques sélectionnées pour avoir l'évolution CA et faire une analyse comparative de nos cliniques.
- Passer en mode tableau : pour avoir la donnée sous forme de tableau pour ensuite pouvoir exporter au format Excel ou CSV.

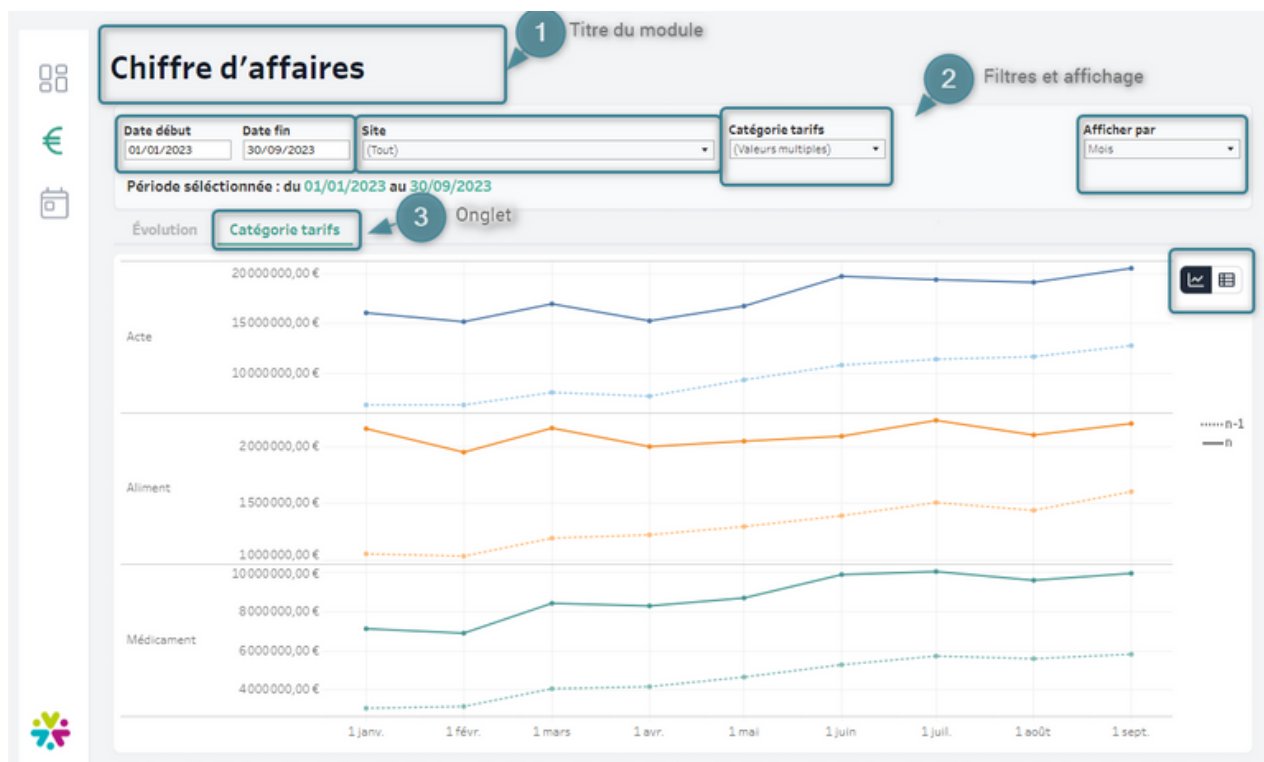
NOTICE

Glossaire et modules

Projet BI



MODULE CHIFFRE D'AFFAIRES - ONGLET CATÉGORIE TARIF




- Affichage de courbes par catégorie de tarifs.
- Un nouveau filtre apparaît pour sélectionner la catégorie de tarifs sur lesquelles vous souhaitez travailler.
- Passer en mode tableau : pour avoir la donnée sous forme de tableau pour ensuite pouvoir exporter au format Excel ou CSV.

NOTICE

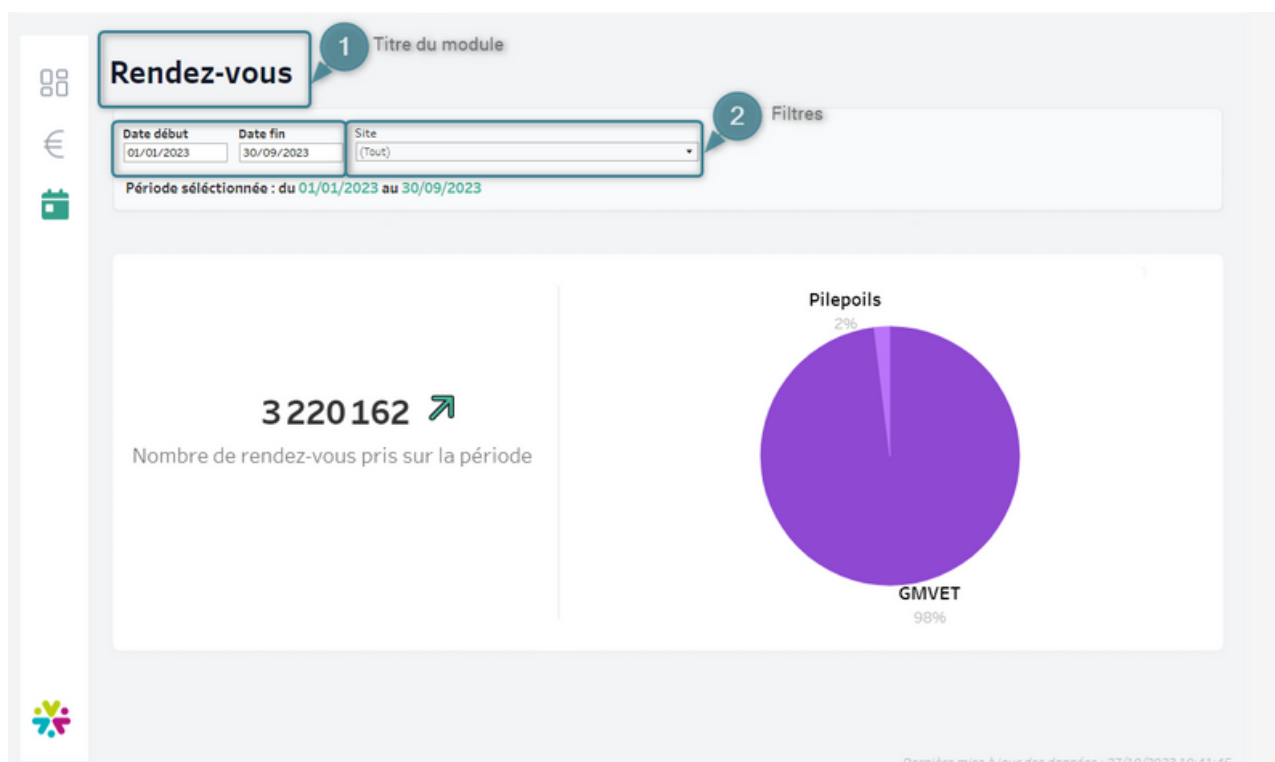
Glossaire et modules

Projet BI



MODULE RENDEZ-VOUS

Affichage du nombre de rdv pris en fonction des filtres sélectionnés. Ce chiffre est affiné pour connaître la répartition en pourcentage des rdv pris depuis GmVET vs Pilepoils.



- Affichage du nombre de rendez vous pris en fonction des filtres sélectionnés. Ce nombre ne tient pas compte des statuts de rendez-vous.
- Affichage d'un camembert pour donner la répartition des rendez-vous entre Pilepoils et GmVET.